

**MINISTERO DELL'INTERNO**

**DIPARTIMENTO DEI VIGILI DEL FUOCO, DEL SOCCORSO PUBBLICO E DELLA DIFESA CIVILE  
DIREZIONE CENTRALE PER LA PREVENZIONE E LA SICUREZZA TECNICA  
AREA PREVENZIONE INCENDI**

(Chiarimento)

PROT. n° 0011384

Roma, 18 agosto 2011

OGGETTO: Lavanderia automatica self-service. Attività n. 91 del D.M. 16 febbraio 1982.  
Richiesta di parere sulla conformità al D.M. 12 aprile 1996.

In riferimento al quesito pervenuto con la nota indicata a margine ed inerente l'argomento in oggetto, si concorda con il parere espresso al riguardo da codesta Direzione Regionale VV.F..

È evidente che debba essere garantita l'adozione di adeguate misure di sicurezza per gli avventori come ad esempio l'inaccessibilità, per quest'ultimi, degli organi di regolazione sicurezza e controllo degli impianti termici, nonché l'installazione di adeguata segnaletica di sicurezza che riporti i provvedimenti da adottarsi in caso di emergenza.

**Parere della Direzione Interregionale**

Si trasmette in allegato il quesito posto dal Comando VV.F. di Belluno in relazione ad un impianto di lavanderia automatica self-service nella quale sono installati apparecchi a gas metano, quali caldaia per riscaldamento acqua ed asciugatrici, con potenzialità pari a 233 KW. La lavanderia è liberamente accessibile al pubblico tranne che per la zona retrostante le macchine lavatrici ed asciugatrici ove sono installate le tubazioni del gas ed i bruciatori: tale porzione di locale non è compartimentata rispetto all'area accessibile al pubblico. Nello specifico viene chiesto se l'impianto sia conforme al D.M. 12 aprile 1996, attesa l'accessibilità del pubblico al locale in assenza di compartimentazione della zona di installazione degli apparecchi a gas.

Nel merito lo scrivente, sentito il C.T.R. 577/82, ritiene che il locale soddisfi i requisiti di cui ai punti 4.1 e 4.3 della regola tecnica allegata al D.M. 12 aprile 1996, ritenendo compatibile la presenza di pubblico in analogia alla possibilità di installazione degli apparecchi "..... nei locali in cui si svolgono le lavorazioni ..." (Punto 4.3 della regola tecnica allegata al D.M. 12 aprile 1996). Vista l'ampia diffusione di tali impianti, si chiede l'espressione di un parere da parte di codesto Ministero.

**Parere del Comando**

La Ditta in oggetto ha presentato un progetto per la realizzazione di un locale lavanderia aperta al pubblico, adiacente ad un autolavaggio ed a locali commerciali ancora da destinarsi.

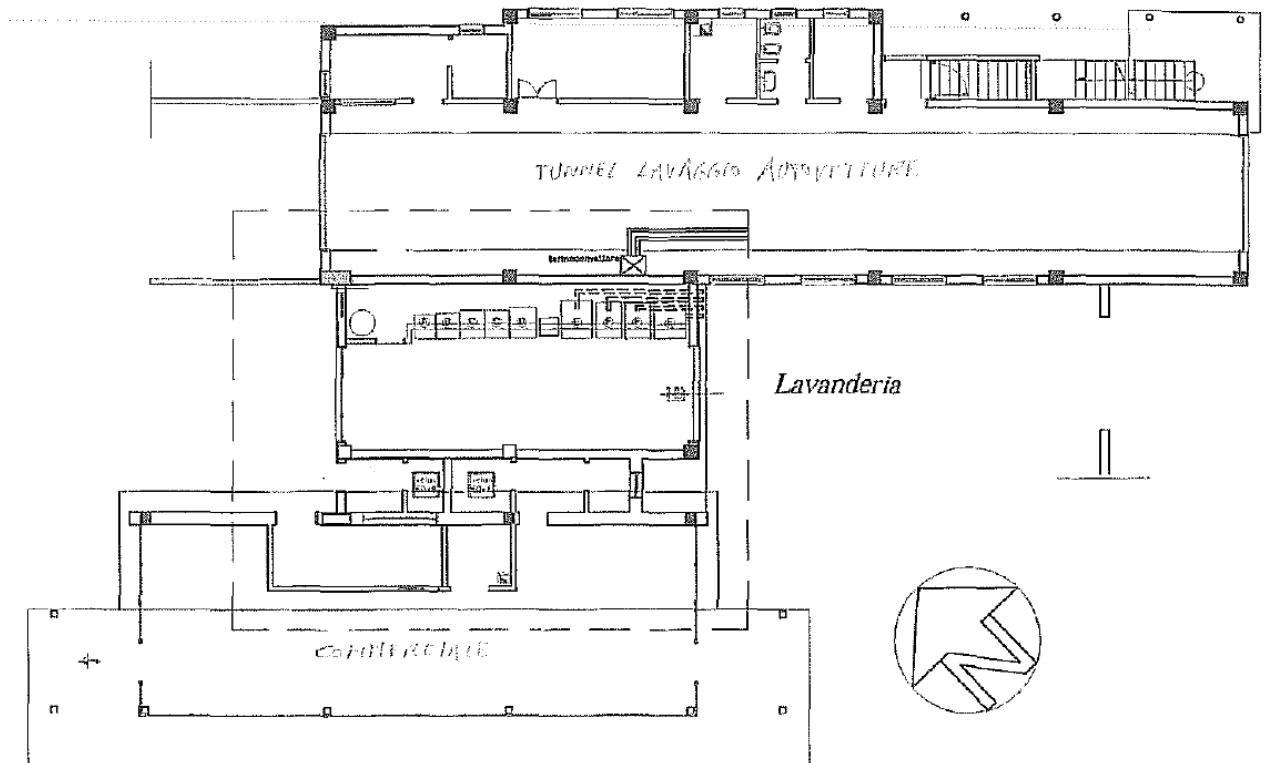
Nella lavanderia automatica sono installati apparecchi a gas metano, quali caldaia per riscaldamento acqua ed asciugatrici, per una potenzialità complessiva degli impianti pari a ca. 233 kW.

Il locale appare realizzato in conformità al Titolo IV, punti 4.1 e 4.3 del DM 12/04/1996. Esso però risulta accessibile al pubblico, anche se solo per la zona antistante agli apparecchi, mentre resta interdotta la zona retrostante, quella delle tubazioni e dei bruciatori, che però non può essere compartimentata.

Poiché non è chiaro se possa essere ammesso che il pubblico abbia libero accesso al locale degli impianti a gas e considerato che tali tipi di negozi self service sembrano trovare sempre più ampia diffusione, si richiede l'espressione di autorevole parere in merito.

Si allega stralcio degli elaborati di progetto.

*PIANTA PIANO TERRA*  
*Scala 1:200*  
*Ubicazione lavanderia*

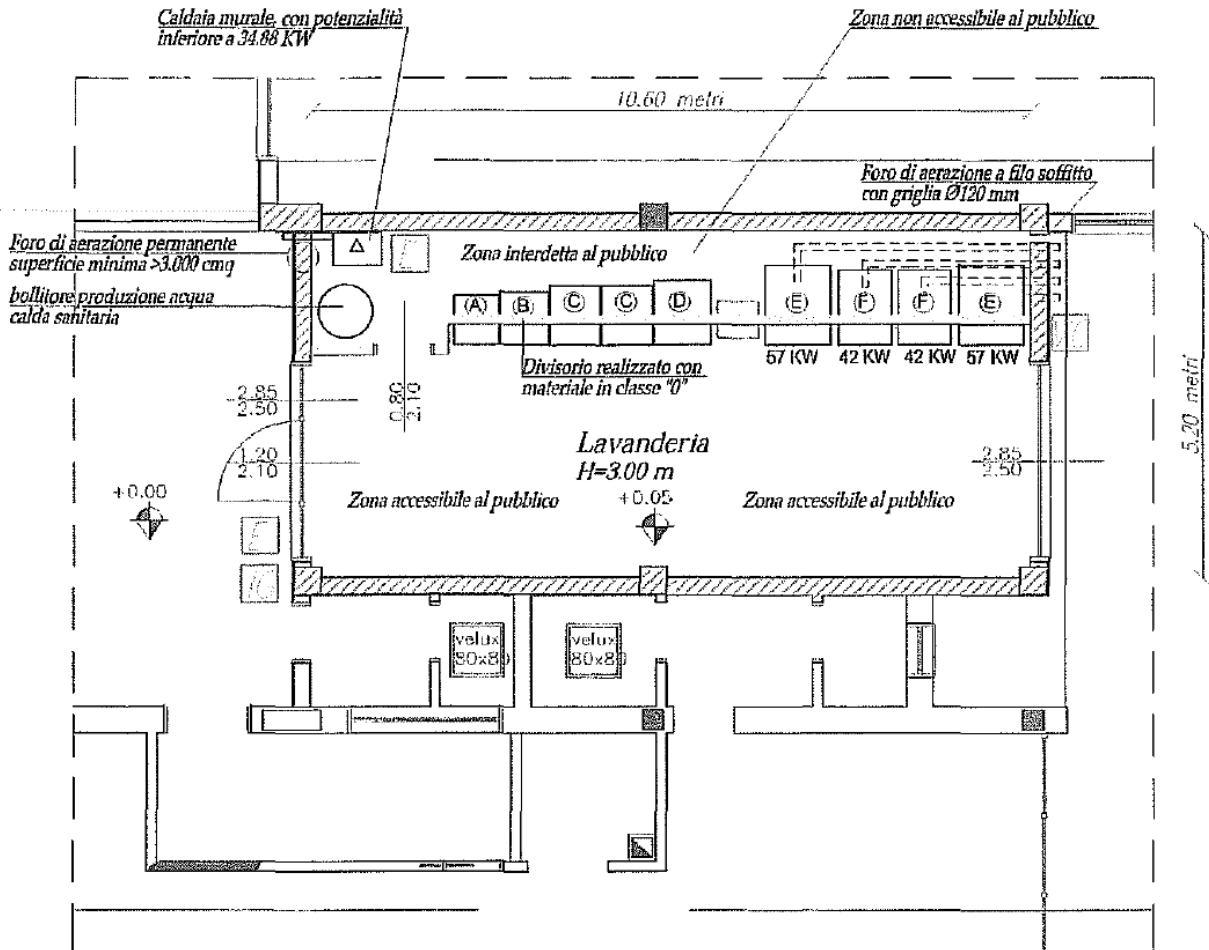


CARATTERISTICHE TECNICHE DELLE ATREZZATURE		
A	LAVACENTRIFUGHE DELLA ELECTROLUX	W985N L65 x P73 x H111,5
B	LAVACENTRIFUGHE DELLA ELECTROLUX	W3130N L72 x P79 x H120
C	LAVACENTRIFUGHE DELLA ELECTROLUX	W3180N L75 x P88 x H132,5
D	LAVACENTRIFUGHE DELLA ELECTROLUX	W3250N L83 x P95,5 x H141
E	ESSICCATOIO ROTATIVO DELLA ELECTROLUX	T353D L96 x P118 x H199,5
F	ESSICCATOIO ROTATIVO DELLA ELECTROLUX	T4300S L79 x P111 x H194

<i>LEGENDA antincendio:</i>	
	ESTINTORE portatile
	INTERRUTTORE generale
	STRUTTURE REI 120
	VALVOLA di intercettazione gas melano

## PIANTA LAVANDERIA

Scala 1:100



### Impianto per la produzione di calore alimentato a gas Metano (secondo DM 12/04/1996)

#### Punto 4.1 Disposizioni comuni

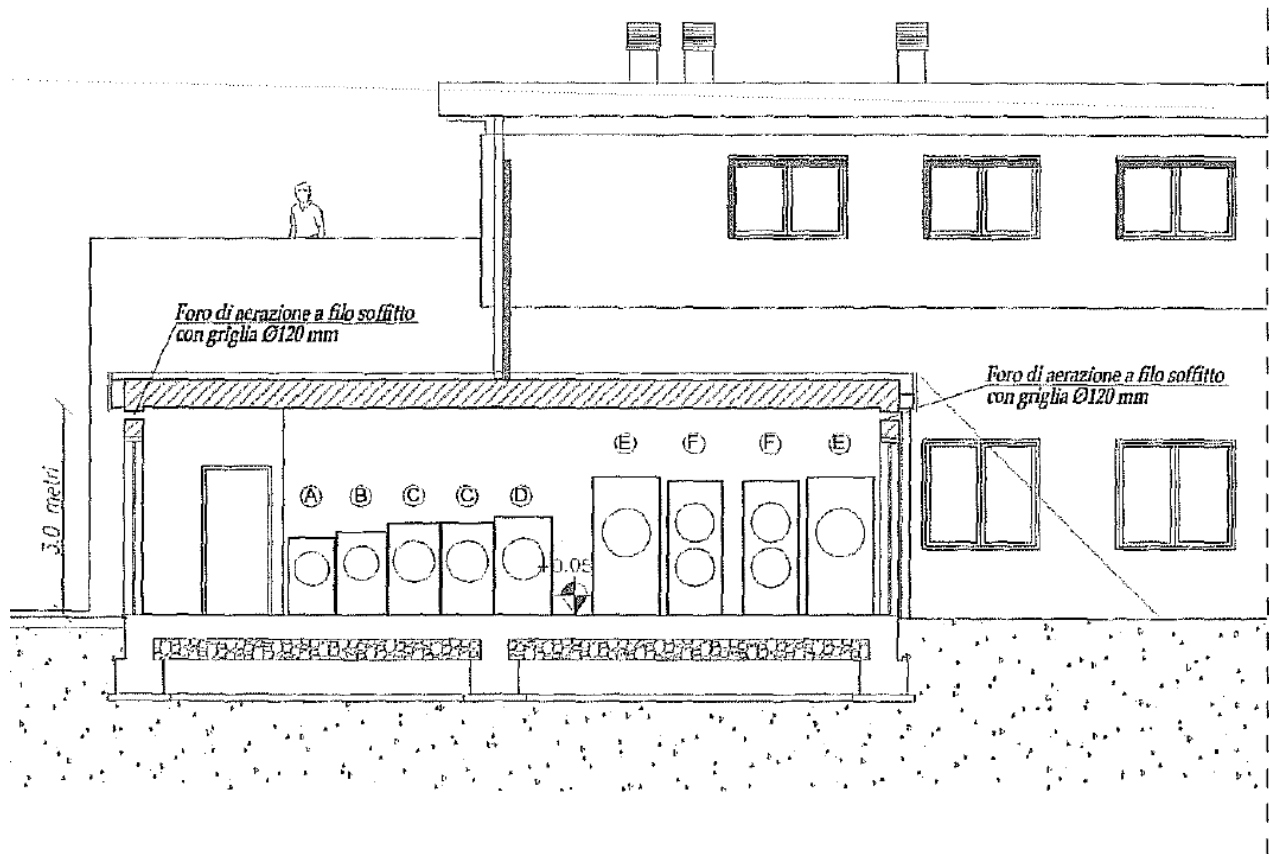
##### Punto 4.1.1

- Il piano di calpestio della lavanderia è ubicato a quota +0,05 m rispetto al riferimento esterno ove avviene l'accesso
- Il locale ha una parete di lunghezza inferiore al 15% del perimetro, confinata con spazio scoperto:  
 $Perimetro\ della\ lavanderia = 2 \times (10,60 + 5,20) = 31,60\ m$   
 - Lunghezza minima necessaria parete attestata su spazio scoperto:  $31,60\ m \times 15\% = 4,74\ m$ ;  
 - Lunghezza parete attestata su spazio scoperto:  $= 10,40\ m > 4,74\ m$ ;

##### Punto 4.1.2 Aperture di aerazione

- Potenza calorifera inferiore 9.970 W/mc
- Pressione alimentazione gas < 0,5 bar
- Il locale sarà dotato di aperture permanenti di aerazione realizzate sulla parete esterna attestata su intercapedine proiettate con grigliato metallico o rete
- La superficie libera minima di aerazione, non sarà inferiore a quella calcolata con la seguente formula:  
 $5 > 0 \times 10 = 233\ KW \times 10 = 2.330\ cmq$
- La superficie minima prevista, non sarà inferiore a 3.000 cmq, come imposto da punto 4.2.3

## SEZIONE LAVANDERIA Scala 1:100



<b>Punto 4.2.5</b>	<b>Accesso</b>
	<ul style="list-style-type: none"> <li>• L'accesso alla centrale termica avviene da spazio scoperto;</li> </ul>
<b>Punto 4.2.5.1</b>	<b>Porte</b>
	<ul style="list-style-type: none"> <li>• Le porte della lavanderia sarà metallica, con dispositivo di autochiusura avrà larghezza ed altezza rispettivamente non inferiore a 0.80 m e 2.00 m;</li> </ul>
<b>4.3.</b>	<b>LOCALI PER FORNI DA PANE, LAVAGGIO BIANCHERIA, ALTRI LABORATORI ARTIGIANI E STERILIZZAZIONE</b>
	<i>Gli apparecchi saranno installati nei locali in cui si svolgono le lavorazioni</i>
<b>4.3.1</b>	<b>Caratteristiche costruttive</b>
	<i>L'impianto termico, di portata termica complessiva superiore a 116 kW, avrà le strutture portanti con requisiti di resistenza al fuoco non inferiore a R 120 e le strutture di separazione da altri ambienti con caratteristiche non inferiori a REI 120.</i>
<b>4.3.2</b>	<b>Accesso e comunicazioni</b>
	<i>L'accesso alla lavanderia avverrà direttamente dall'esterno, tramite porta larga almeno 0,9 m realizzata in materiale di classe 0 di reazione al fuoco</i>